

控え35cm 練積ブロック  
(明度6以下対応製品)

美 山  
Bi San



共和コンクリート工業株式会社

正面写真



施工写真



### 特 徴

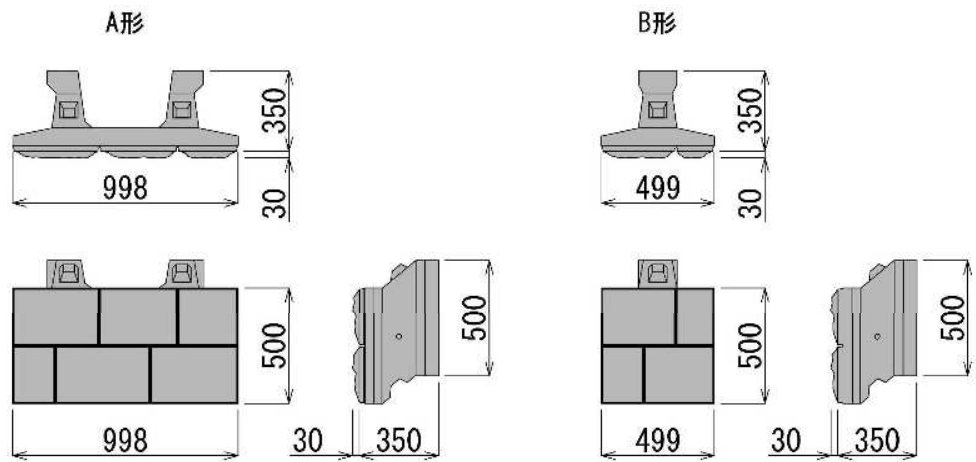
- ・明度6以下を確保し、施工直後に置いても周囲の景観に良く馴染む（明度・彩度）
- ・表面を小割石模様とし、適度な凹凸により陰影を設けている（テクスチャー）
- ・胴込コンクリートを充填し各ブロックが一体となる構造
- ・0.5m<sup>2</sup>/個(美山S)、0.559m<sup>2</sup>/個(美山NS)と大型で、スピーディーな施工が可能
- ・各種勾配に対応できる美山Sと、5分水平積みで背面板もある美山NSの2タイプ

### 【適用範囲】（河川護岸、道路擁壁、その他）

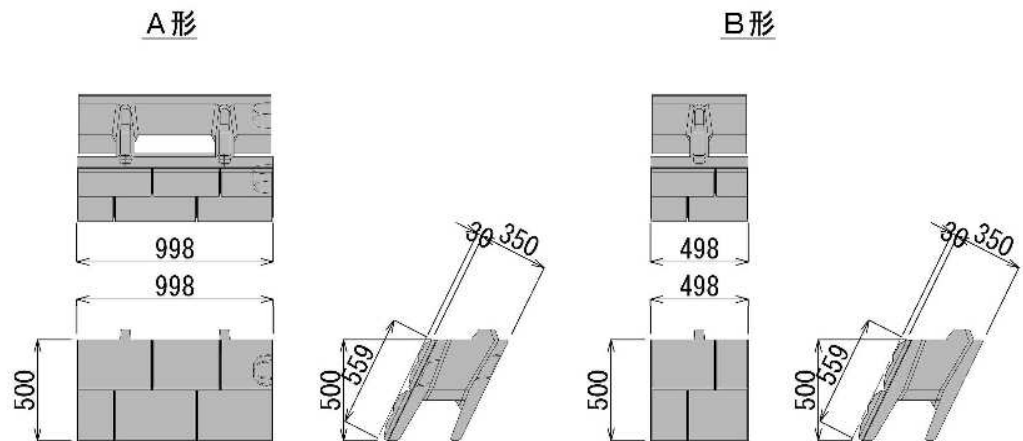
適用勾配	1:0.3～緩い勾配
背面形状	切土部、盛土部に適用可能
適用高さ	5m程度まで(ブロック積みと同等)

## 製品規格図

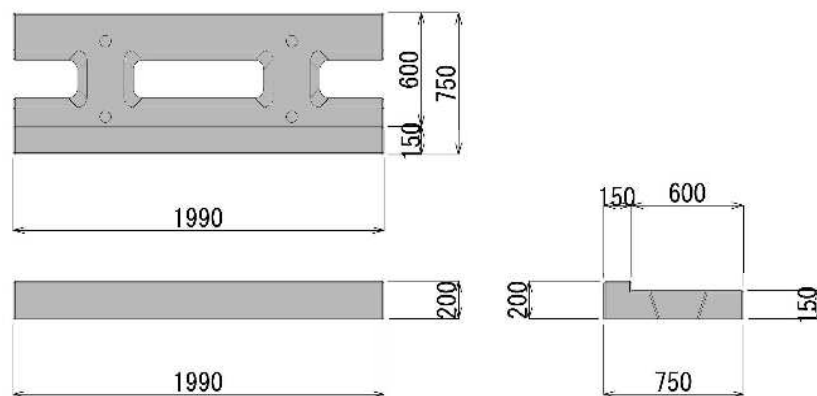
美山S



美山NS

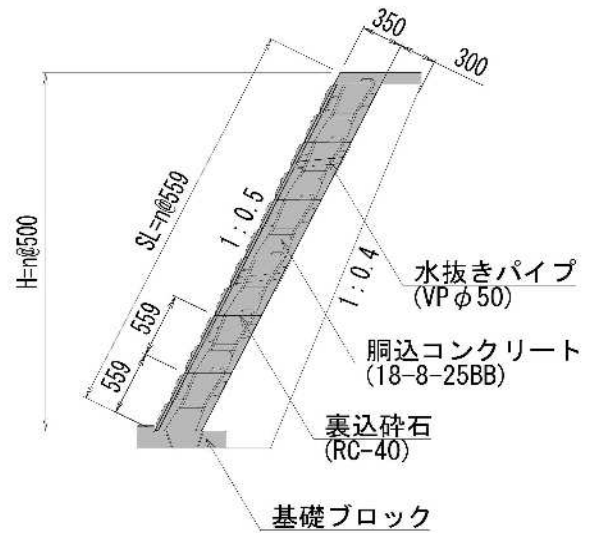
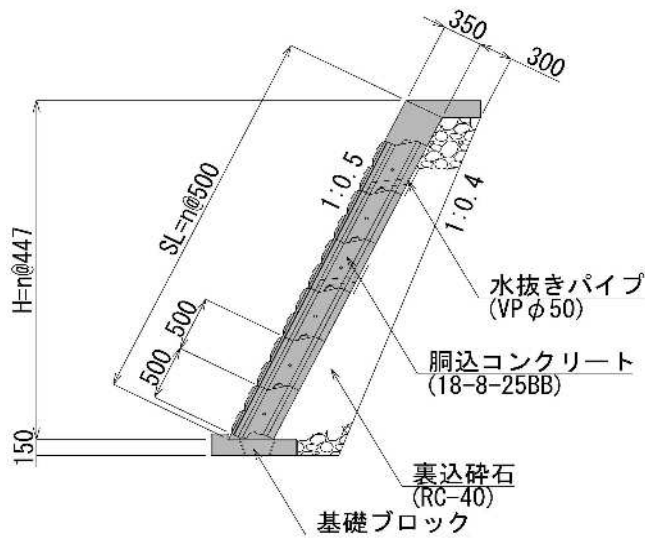
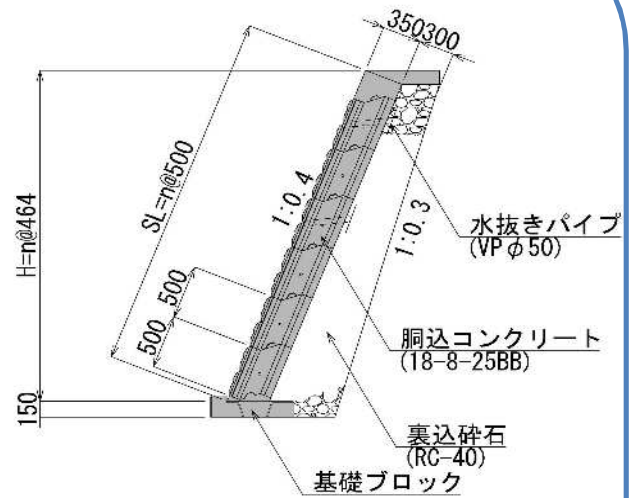
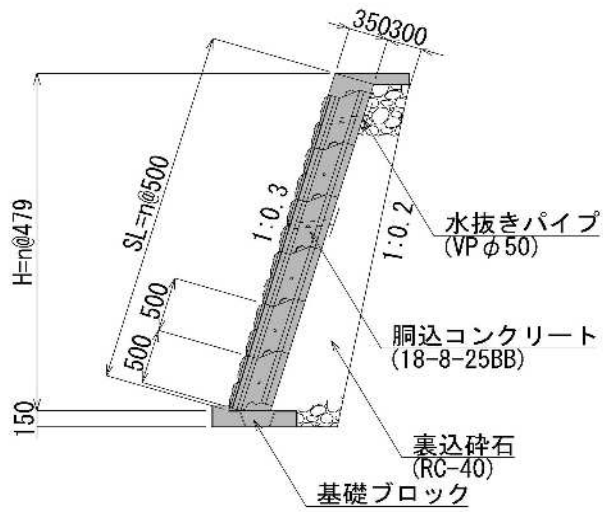


基礎  
ブロック

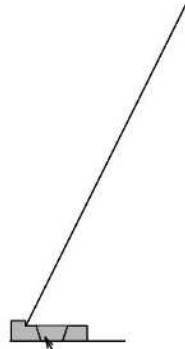


品名	規格	質量	胴込量	壁体質量(kg/m <sup>2</sup> )	備考
美山-S A形	500×998×350	194	0.095	825	1:0.3～
美山-S B形	500×499×350	97	0.046		2個/m <sup>2</sup>
美山-NS A形	559×998×350	213	0.109	830	1:0.5水平～
美山-NS B形	559×499×350	107	0.054		1.789個/m <sup>2</sup>
基礎ブロック 2m	200×1990×750	420	0.056	-	
基礎ブロック 1m	200×990×750	209	0.028		

## 参考断面図

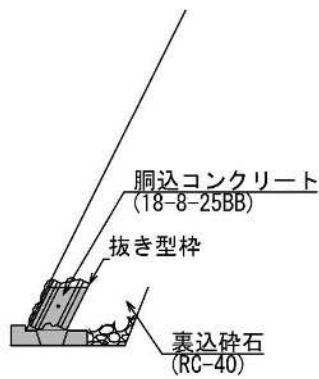


## 美山-S施工要領

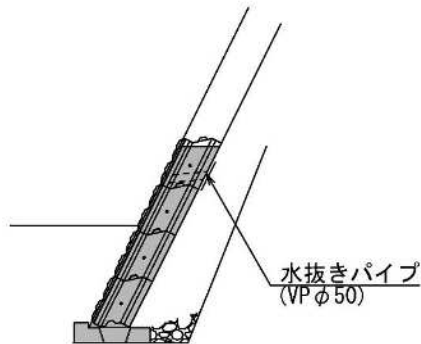


基礎ブロック、または基礎コンクリート工

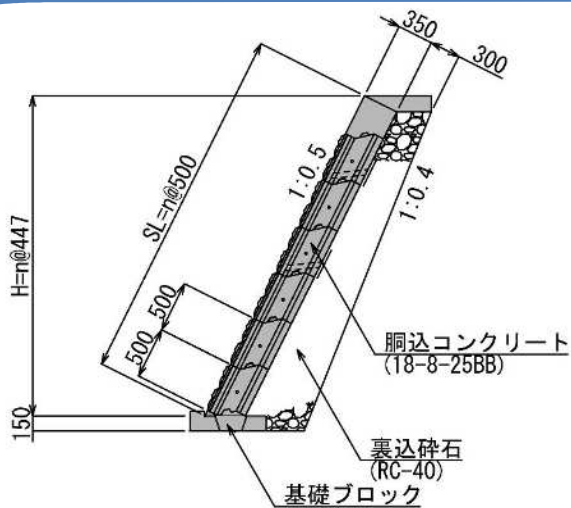
基礎ブロック(または基礎コンクリート工)を設置する。  
必要に応じて基礎砕石や均しコンクリートを設置する。



ブロックを敷設し、製品背面に抜き型枠をあて、裏込砕石を投入し、胴込コンクリートを打設する。  
その際製品天端より少し下がった位置で打ち止める。



上記作業を繰り返していき、所定の位置に水抜きパイプを設置する。  
製品前面はノックアウト部(薄い部分)をハンマー等で割り設置する。

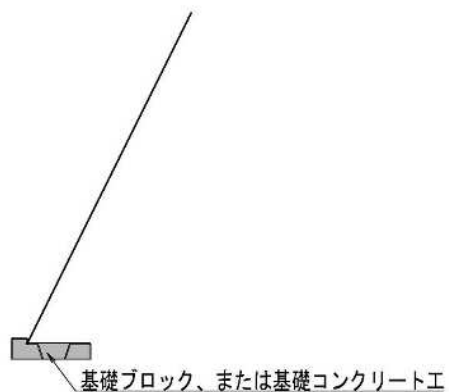


調整コンクリート、天端コンクリートを施工し、作業完了。

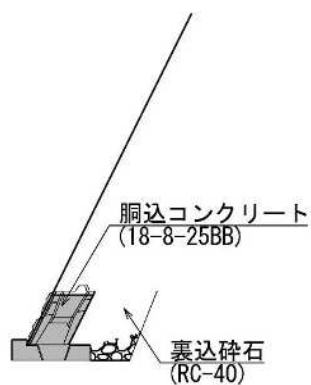




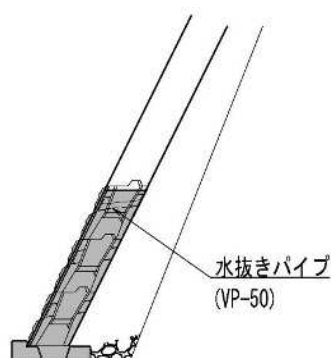
## 美山-NS施工要領



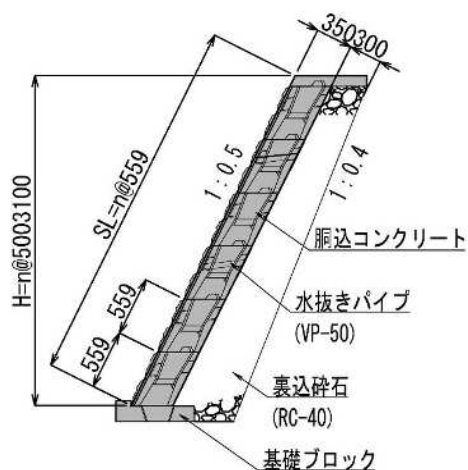
基礎ブロック(または基礎コンクリート工)を設置する。  
必要に応じて基礎碎石や均しコンクリートを設置する。



ブロックを敷設し、裏込碎石を投入し、胴込コンクリートを打設する。  
その際製品天端より少し下がった位置で打ち止める。



上記作業を繰り返していき、所定の位置に水抜きパイプを設置する。  
製品前面、背面共にノックアウト部(薄い部分)をハンマー等で割り設置する。



施工写真





## 施工写真、証明書



全国明証第 0043 号

### 明度証明書

共和コンクリート工業株式会社 殿

貴社より依頼を受けた「美山-S (コブ出し意匠)」の平均明度は、次の通りであることを証明します。

平均明度 6.0

製品名 : 美山-S (コブ出し意匠)  
 規格寸法 : 縦 500mm×横 998mm  
 製造工場 : 共和コンクリート工業株式会社 富山工場  
 製造日 : 平成 26 年 8 月 6 日  
 撮影場所 : 共和コンクリート工業株式会社 富山工場  
 撮影日時 : 平成 26 年 9 月 2 日 午後 1 時 15 分  
 撮影時天候 : 晴れ  
 撮影時照度 : 92,100lx  
 撮影機材 : Nikon COOLPIX L30  
 備考 :

平成 26 年 9 月 19 日

公益社団法人 全国土木コンクリートブロック協会  
 会長 本間 丈士

全国テク証第 0041 号

### テクスチャー証明書

共和コンクリート工業株式会社 殿

貴社より依頼を受けた「美山-S (コブ出し意匠)」の輝度の標準偏差 (平均) は、次の通りであることを証明します。

輝度の標準偏差 (平均) 2.1

製品名 : 美山-S (コブ出し意匠)  
 規格寸法 : 縦 500mm×横 998mm  
 製造日 : 2017 年 10 月 4 日  
 撮影日時 : 2017 年 11 月 7 日 午前 11 時 28 分  
 撮影時天候 : 晴れ  
 撮影時照度 : 61,700lx  
 撮影機材 : FUJIFILM PINEPIX F770EXR  
 備考 :

平成 28 年 12 月 7 日

公益社団法人 全国土木コンクリートブロック協会  
 会長 本間 丈士

## 共和コンクリート工業株式会社 北陸支店

富山営業所 TEL: (0766) 52-0463  
 石川営業所 TEL: (076) 278-5621  
 福井営業所 TEL: (0778) 42-6873

KYOWA CONCRETE INDUSTRY CO.,LTD.